

<b>Maschinendaten</b>	<i>Machine data</i>	<b>Données de la machine</b>
-----------------------	---------------------	------------------------------

**CNC-Universal-Rundschleifmaschine**

**Zum Aussen- und Innenschleifen**

S36 cnc. Die kompakte CNC-Maschine für hochpräzises, wirtschaftliches Rundschleifen. Die dichte Vollverkleidung bringt optimale Sicherheit für Mensch und Maschine.

**CNC Universal cylindrical grinding machine**

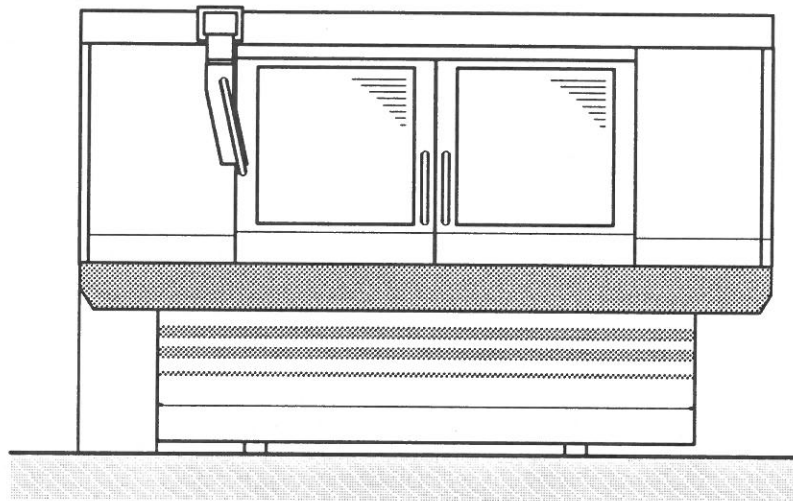
*For External and Internal grinding*

*S36 cnc. The compact CNC-machine for high precision grinding. The compact full enclosure offers optimal protection for operator and machine.*

**Machine à rectifier cylindrique universelle à CNC**

**Pour la rectification extérieure et intérieure**

S36 cnc. La machine compacte pour une rectification de haute précision. Le capotage intégral, étanche, garantit une protection optimale des personnes et de la machine.



**Hauptmerkmale**

- Sehr kompakte Bauweise: trotz Spitzenweite 1000mm nicht grösser als eine konventionelle Maschine mit 400mm Spitzenweite.

- Stellfläche inkl. Bedienraum 12,6 m<sup>2</sup>.

*Main features*

- *Very compact design. The floor space requirement for the 1000mm machine compares favorably with a conventional 400mm machine.*

- *Area required incl. operating space 12,6 m<sup>2</sup>.*

**Caractéristiques principales**

- Construction très compacte: en dépit d'une distance entre pointes de 1000mm, elle n'est pas plus encombrante qu'une machine conventionnelle ayant une distance entre pointes de 400mm.

- Emplacement pour installation 12,6 m<sup>2</sup>.

Erstellt: A. Hostettler			Number/Version	Index	Chapter	Page
Geändert:			BA 0091 236 A	01	01	11
Freigabe: A. Hostettler		d/e/f				

- Abrichten und profilieren der Schleifscheibe mittels Bahnsteuerung
  - Automatische Schleif- und Abrichtzyklen.
  - Vollverkleidung mit innenliegender Schiebetüre
  - Schleifspindelstock schwenkbar  $\pm 8,5^\circ$
  - Optimale Zugänglichkeit aller Bedienelemente
  - Entspricht den europäischen Unfallverhütungsvorschriften
  - *Dressing and profiling of the grinding wheel with continuous path control.*
  - *Automatic grinding and dressing cycles.*
  - *Full enclosure with sliding door on inside*
  - *Swivel range of the wheelhead  $\pm 8,5^\circ$*
  - *Optimal accessibility to all operating controls*
  - *Corresponds with European accident prevention regulations*
  - Dressage et profilage de la meule par commande de contournage.
  - Cycles de rectification et de dressage automatiques.
  - Capotage intégral avec porte placée à l'intérieur
  - Orientation de la poutre porte-meule  $\pm 8,5^\circ$
  - Élément de commande d'accès facile
  - Conforme aux prescriptions européennes de prévention des accidents
- 

Erstellt: A. Hostettler		d/e/f	Number/Version	Index	Chapter	Page
Geändert:			<b>BA 0091 236 A</b>	<b>01</b>	<b>01</b>	<b>12</b>
Freigabe: A. Hostettler						

**Users manual S36 cnc**

<b>Technische Daten</b>	<i>Technical data</i>	<b>Données techniques</b>		
<b>Hauptabmessungen</b>	<i>Main dimensions</i>	<b>Dimensions principales</b>		
Spitzenhöhe	<i>Centre height</i>	Hauteur des pointes	175mm	6.9"
Spitzenweite	<i>Centre distance</i>	Distance entre pointes	1000mm	40"
Schleiflänge max.	<i>Grinding length max.</i>	Longueur de rectification	500mm	19.75"
Schleifdurchmesser	<i>Grinding diameter</i>	Diamètre de rectification	300mm	12"
<b>Kreuzschlitten</b>	<i>Cross slide</i>	<b>Coulisses croisées</b>		
<b>Längsachse Z:</b> Max. Weg	<b>Longitudinal axis Z:</b> <i>Max. travel</i>	<b>Axe longitudinal Z:</b> Course max.	650mm	25.6"
Geschwindigkeit	<i>Speed</i>	Vitesse	0,015– 4000mm/min	.0006– 157 ipm
Auflösung	<i>Resolution</i>	Résolution	0,0005mm	.000.02"
Eilgang	<i>Fast speed</i>	Vitesse rapide	10'000mm/min	394 ipm
<b>Querachse X:</b> Max. Weg	<b>Cross axis X:</b> <i>Max. travel</i>	<b>Axe transversal X:</b> Course max.	267mm	10.5"
Geschwindigkeit	<i>Speed</i>	Vitesse	0–2000mm/min	0–79 ipm
Auflösung	<i>Resolution</i>	Résolution	0,00025mm	.000.01"
Eilgang	<i>Fast speed</i>	Vitesse rapide	7500mm	295 ipm
<b>Schleifspindelstock rechts</b>	<i>Wheelhead right</i>	<b>Poupée porte-meule droite</b>		
Schleifscheibe ø x Breite x Bohrung	<i>Grinding wheels ø x width x bore</i>	Meule: ø x largeur x alésage	500 x 80 x 203mm	20" x 3,25" x 8"
Antriebsleistung	<i>Power requirement</i>	Puissance d'entraînement	7,5 kW	10 hp
Umfangsgeschwindigkeit	<i>Peripheral speed</i>	Vitesse périphérique	50 Hz-->44m/s 60 Hz-->41m/s	8660 sfpm 8070 sfpm
Drehzahlen	<i>Speeds</i>	Nombre de tours	50 Hz-->1670min <sup>-1</sup> 60 Hz-->1530min <sup>-1</sup>	1670 rpm 1530 rpm
Schwenkbereich	<i>Swivel range</i>	Orientation	±8,5°	±8,5 deg

Erstellt: A. Hostettler		d/e/f	Number/Version	Index	Chapter	Page
Geändert:			<b>BA 0091 236 A</b>	<b>01</b>	<b>01</b>	<b>13</b>
Freigabe: A. Hostettler						

# Users manual S36 cnc

		<b>Werkstückspindelstock mit Spitze</b>	<i>Workhead with center</i>	<b>Poupée porte-pièce</b>
		hydrodynam. Lagerung	<i>hydrodynamic bearing</i>	paliers hydrodynamiques
30-750 rpm	30-750 min <sup>-1</sup>	Drehzahlbereich	<i>Speed range</i>	Nombres de tours
Morse 5	Morse 5	Aufnahmekonus	<i>Fitting taper</i>	Cône intérieur
W-20/W-25	W-20/W-25	Spannzangen	<i>Collets</i>	Pinces de serrage
1,6 hp	1,2 kW	Antriebsleistung	<i>Power requirement</i>	Puissance d'entraînement.
11,8 ft lbs	16 Nm	Spindeldrehmoment	<i>Spindle torque</i>	Couple de rotation à la broche.
287 lbs	130 Kg	Max. Werkstückgewicht zwischen Spitzen	<i>Max. workpiece weight between centers</i>	Poids max. des pièces entre pointes.
74 ft lbs	100 Nm	Belastung beim Fliegenschleifen	<i>Live grinding load</i>	Charge lors de la rectification en l'air
		<b>Reitstock</b>	<i>Tailstock</i>	<b>Contre-poupée</b>
Morse 3	Morse 3	Aufnahmekonus	<i>Fitting taper</i>	Cône intérieur
1¼"	30 mm	Pinolenweg	<i>Travel of barrel</i>	Course du fourreau
		<b>Garantierte Arbeitsgenauigkeit</b>	<i>Guaranteed accuracy</i>	<b>Précision de travail garantie</b>
.000.1/20"	0,0025/500 mm	Geradheit der Mantellinie	<i>Surface straightness</i>	Rectitude de la génératrice
.000.010"	0,00025 mm	Rundheitsgenauigkeit beim Fliegenschleifen	<i>Roundness on live spindle</i>	Précision de circularité pour rectification en l'air
		<b>Steuerung</b>	<i>Control</i>	<b>Unité de commande</b>
		Fanuc Serie 16 GC 32-Bit Prozessoren Bediendialog mit Menues ISO-Programmierung	<i>Fanuc Series 16 GC 32-Bit processors Dialog programming with menus ISO-programming</i>	Fanuc série 16 GC Processeurs 32 bits Programmation conversationnelle à menus Programmation selon ISO
		<b>Anschlusswerte</b>	<i>Connection loads</i>	<b>Val. de raccordem.</b>
18,5 kVA	18,5 kVA	Gesamtanschlusswert max.	<i>Total power requirement max.</i>	Puissance absorbée max.
±10%	±10%	Max. zulässige Spannungsschwankung	<i>Max. permissible voltage fluctuations</i>	Variations max. de tension admissibles
1 Hz	1 Hz	Max. zulässige Frequenzschwankung	<i>Max. permissible frequency fluctuations</i>	Variations max. de fréquence admissibles
72,5 psi	5 bar	Luftbedarf	<i>Required air pressure</i>	Air comprimé

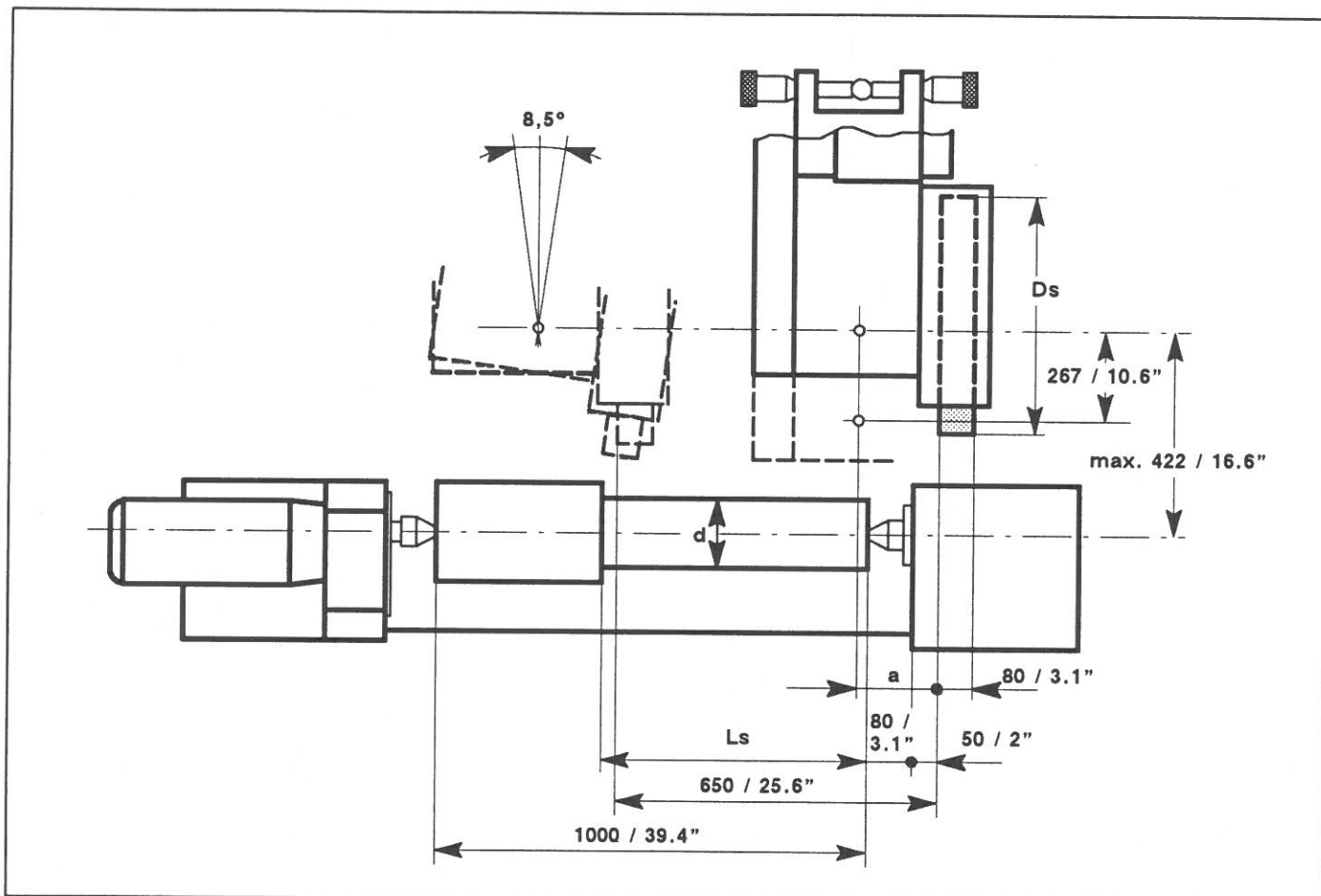
Erstellt: A. Hostettler		d/e/f	Number/Version	Index	Chapter	Page
Geändert:			<b>BA 0091 236 A</b>	<b>01</b>	<b>01</b>	<b>14</b>
Freigabe: A. Hostettler						

# Users manual S36 cnc

Schleifgeometrie  
Aussenschleifen

External grinding  
geometry

Géométrie pour  
rectification  
extérieure



Max. Schleiflänge  
normal:

Max. grinding length  
standard:

Longeur de rectification  
normalement:

$L_s = 515 / 20.3''$

mit Dittel:

with Dittel:

avec Dittel:

$L_s = 500 / 19.7''$

Abstand  
Drehpunkt Schleifkopf

Distance  
Pivot of wheelhead

Distance  
point de rotation poupée  
porte-meule

- Innenkante Schleif-  
scheibe  
normal:

- inner edge of grinding  
wheel  
standard:

- face intérieure de la  
meule,  
normalement:

$a = 173 / 6.8''$

mit Dittel:

with Dittel:

avec Dittel:

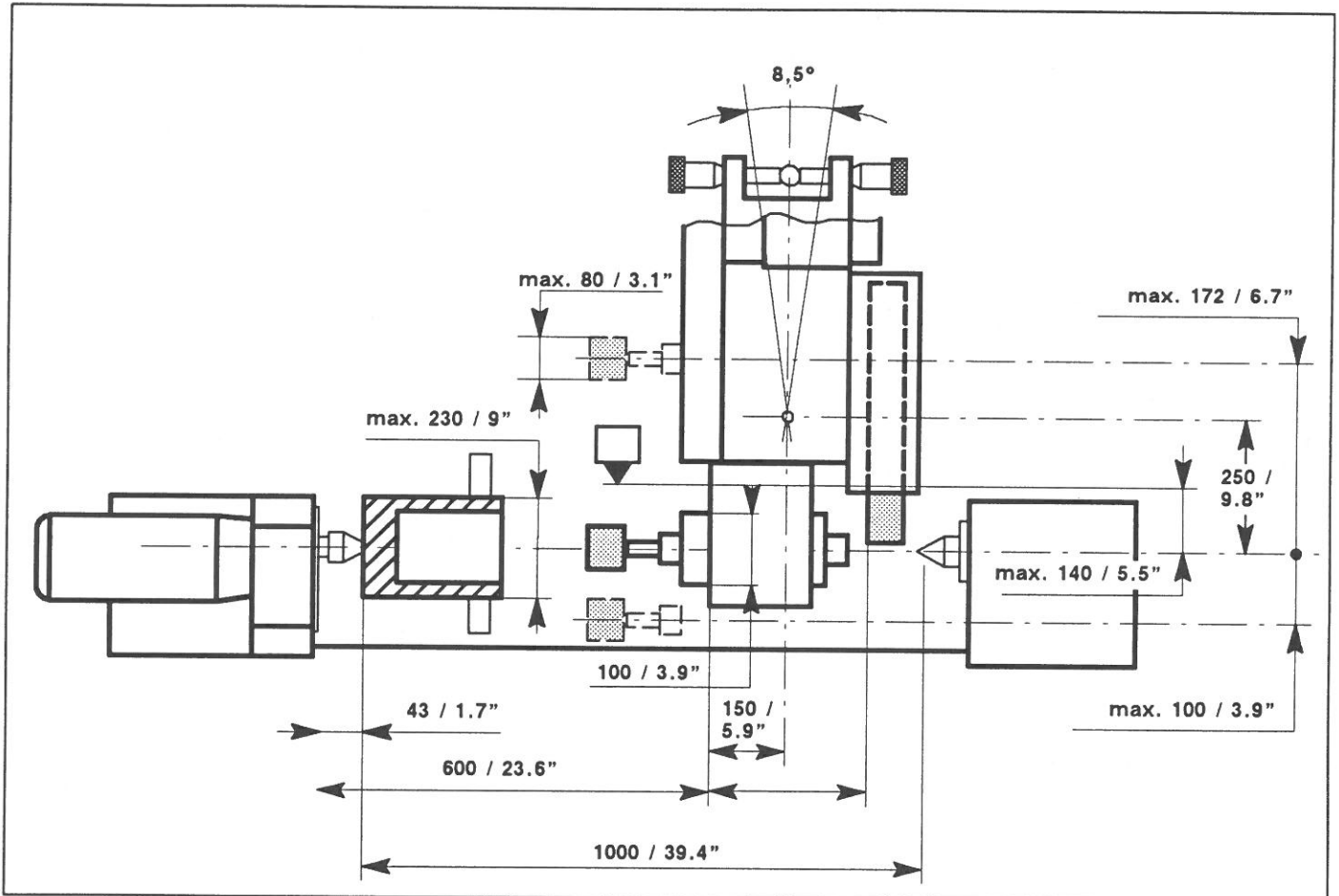
$a = 188 / 7.4''$

Erstellt: A. Hostettler		Original-BA 0091 235 B	Number/Version	Index	Chapter	Page
Geändert:			BA 0091 236 A	01	01	15
Freigabe: A. Hostettler		d/e/f				

Schleifgeometrie  
Innenschleifen

Internal grinding  
geometry

Géométrie pour  
rectification  
intérieure



Erstellt:	A. Hostettler	Original-BA 0091 235 B	Number/Version	Index	Chapter	Page
Geändert:			BA 0091 236 A	01	01	17
Freigabe:	A. Hostettler	d/e/f				