

2. 4 機械本体の仕様一覧表

S:標準仕様
L:ロングストローク仕様

表2-1 機械本体の仕様一覧表(1)

項 目		単 位	T C - S 2 B
移動量	X軸移動量	mm	SHORT:300, STD:480, LONG:700
	Y軸移動量	mm	360
	Z軸移動量(主軸頭上下)	mm	270
	テーブル上面から主軸端面 までの距離	mm	SHORT, STD: 160~430
	コラム前面から主軸中心線 までの距離	mm	LONG: 140~410 271
テーブル	テーブル作業面の大きさ	mm	SHORT, STD: 600×300 LONG: 800×320
	テーブル最大積載質量 (均一荷重)	kg	250(均一)
	テーブル上面の形状		X方向T溝14mm3本 Y方向キー溝1本
主軸	主軸回転速度	min ⁻¹ (rpm)	10~10000(10k仕様) 16~16000(16k仕様)
	タップ時最高主軸回転数	min ⁻¹ (rpm)	6000
	主軸テーパ穴 主軸軸受け内径 テーパ側×モータ側	mm	7/24テーパNo30 $\phi 50 \times \phi 45$
送り速度	早送り速度(X, Y, Z)	mm/min	50000
	切削送り速度(X, Y)	mm/min	1~10000
	(Z)	mm/min	1~20000
	手動送り速度(X, Y, Z)	mm/min	50~4000 (22段階)
	低速回転速度 (4, 5, 6軸)	min ⁻¹	0.1~7.5 (19段階)
自動工具	ツールシャンク形式		MAS-BT30
自動工具 交換装置 (ATC)	工具収納本数(最大)	本	14(SHORT)/21(STD, LONG)
	プルスタッド形式 (BTのみ)		MAS-P30T -2(30°)
	工具最大径 注1)	mm	80
	工具最大長さ 注1)	mm	200
	工具最大質量 注1)	kg	3.0
	工具総質量 注1)	kg	25(14本)/35(21本)
	工具選択方式		ランダム近回り

(注1) 工具のホルダー制約の詳細は操作説明書 第3章
3-8-1~3「工具ホルダの制約」を参照してください。

表2-2 機械本体の仕様一覧表(2)

項 目		単 位	T C - S 2 B	
自動工具 交換装置 (A T C)	工具交換時間 (ツールトゥツール)	sec	1. 1 (50Hz, 60Hz 14本) 1. 2 (50Hz, 60Hz 21本)	
	工具交換時間 (チップトゥチップ)	sec	1. 8 (50Hz, 60Hz 14本) 1. 9 (50Hz, 60Hz 21本)	
	モータ出力	主軸モータ	k w	1 0 0 0 0 min ⁻¹ (rpm)仕様 1 0. 1 (10分)
			k w	8. 0 (30分)
k w			6. 7 (連続)	
k w			1 6 0 0 0 min ⁻¹ (rpm)仕様 7. 3 (10分)	
k w		5. 8 (30分)		
k w		4. 8 (連続)		
送り軸モータ (X, Y) (Z)		k w	1. 0	
		k w	1. 2	
所要電源	電源変動	V	± 1 0 %	
		H z	50/60±1	
電気容量	連続定格 (単相あたり)	k V A (A/相)	9. 5 (27.4)	
	30分定格 (単相あたり)	k V A (A/相)	1 2. 2 (35.2)	
	瞬時定格 (単相あたり)	k V A (A/相)	2 1. 5 (62.1)	
空気圧源	圧力	M P a	0. 4 ~ 0. 6 (4 ~ 6 kgf/cm ²)	
	流量(全) (主軸エアパーシ)	L/min (A N R)	1 0 0	

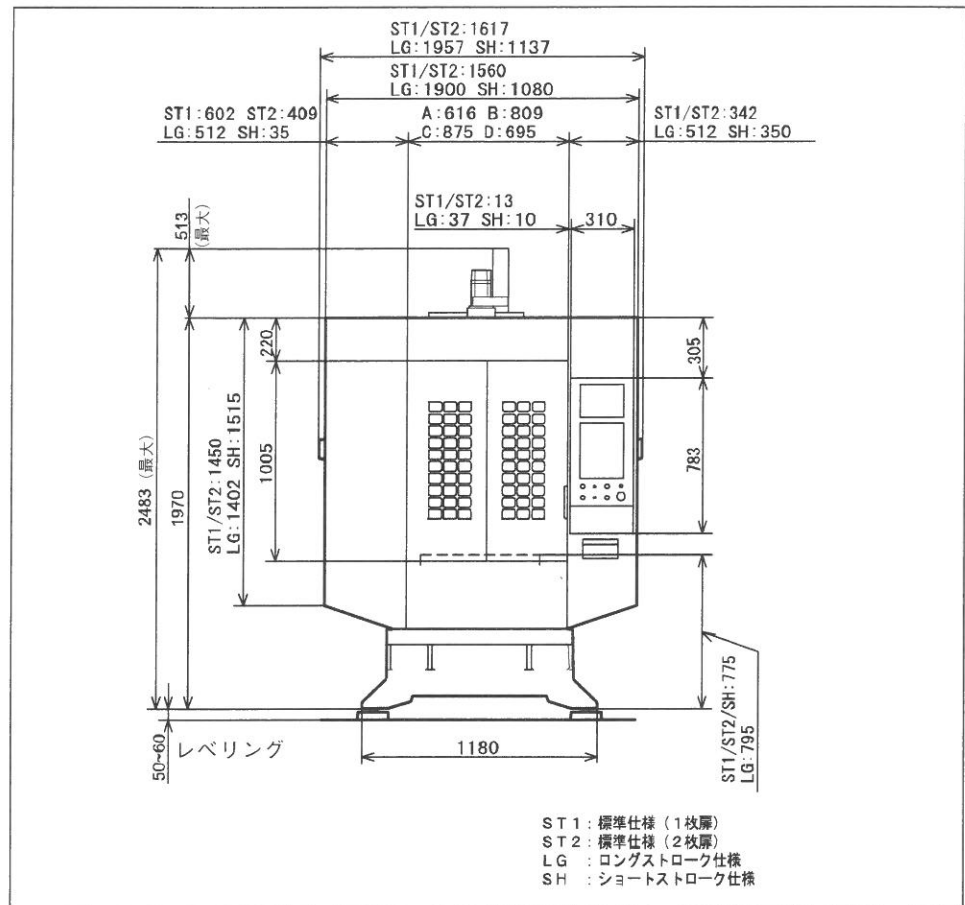
表2-3 機械本体の仕様一覧表(3)

S:標準仕様
L:ロングストローク仕様

項目		単位	T C - S 2 B
機械の 大きさ	機械の高さ(ベース下面より)	mm	2430
	所要床面の高さ (制御箱開閉スペース含む)	mm	STD: 1624×2692 LONG: 1964×2692 SHORT: 1180×2692
	機械質量(制御装置含む)	kg	STD: 1950 (14本) 2000 (21本) LONG: 2010 (14本) 2060 (21本) SHORT: 1918 (14本)
精度	位置決め精度 (X)	mm	0.005/300
	(Y)	mm	0.005/300
	(Z)	mm	0.005/250
	(JIS 6201-1987)		
	繰り返し位置決め精度 (JIS 6201-1987)	mm	±0.003
騒音	等価騒音レベル L Aeq (機械前面より1m 床面より1.2m) S45Cフェイシング加工 S: 1209min ⁻¹ , F483mm/min D: 2.5mm, W: 40mm	dB	80

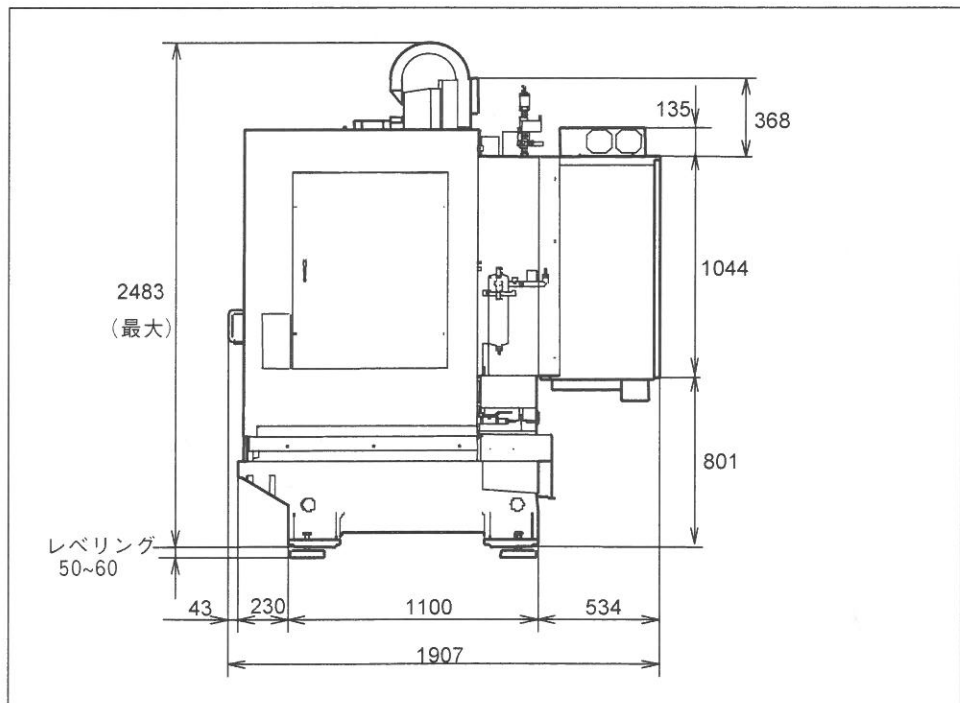
2.3 外観図および主要寸法

図2-3 各部の名称と外観（正面）



S2B02-03-01.ai

図2-4 TC-S2B外観寸法図（右側面）



S2B02-04.doc

単位：mm