

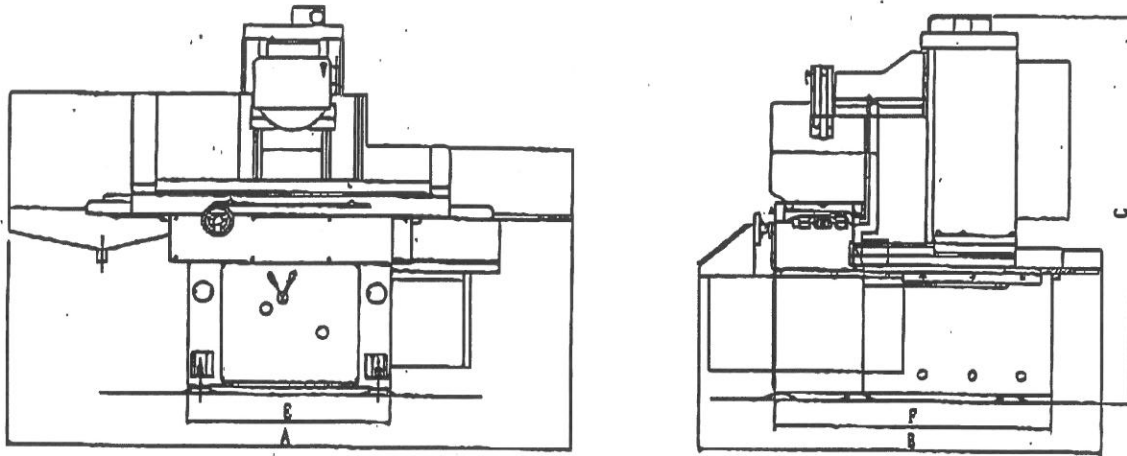
2. 仕様

2.1 本体仕様

No.	項目	単位	B306NS	B406NS	B409NS
1	チャック作業面の大きさ(長さ×幅)	mm	600×300	600×400	900×400
2	許容積載質量(チャックを含む)	Kg	500	500	600
3	テーブルの左右移動量(手動最大)	mm	750	750	1050
4	コラムの前後移動量	mm	340	440	440
5	砥石主軸頭上下移動量	mm	325		
6	テーブルT溝(呼び寸法×列数)	mm×N	14×1		
7	テーブルの左右送り速度	m/min	0.5~25		
8	コラム前後送り速度	mm/min	30~5000(無段)		
9	コラム前後ジョグ送り速度	mm/min	30~3000(無段)		
10	送り量関係 送リ量前後	自動(テーブル1/2往復)	mm	0.5~30(無段)+連続	
11		手動パルス:1目盛	mm	0.001/0.01/0.1	
12		" :1回転	mm	0.1/1/10	
13	砥石軸中心とテーブル上面との距離	mm	175~500		
14	砥石上下早送り速度(固定)	mm/min	800		
15	送り量関係 送リ量上下	自動切込み(テーブル片、両端)	mm	0.0001~0.03(無段)	
16		手動パルス:1目盛	mm	0.0001/0.001/0.01	
17		" :1回転	mm	0.01/0.1/1	
18	使用できる砥石車の大きさ (外径×幅×内径) 50/60Hz	mm	φ355×32×φ76.2/ φ305×32×φ76.2※		
19	砥石軸回転数 50/60Hz	min ⁻¹	1500/1800		
20	砥石軸用電動機	KW	AC3.7×4P		
21	油圧ポンプ用電動機	KW	AC0.75×4P		
22	砥石軸上下送り電動機	W	AC300(サボモータ)		
23	コラム前後送り電動機	W	AC300(サボモータ)		
24	電源(許容電源電圧変動率)	-	200V50Hz、220V60Hz(±10%)		
25	電源容量/電線太さ	KVA/mm ²	10/8		
26	油圧油容量	L	40		
27	機械の大きさ(幅×奥行)	mm	2540×2020	2540×2100	3140×2100
28	機械の大きさ(高さ)	mm	1940		
29	製品質量	Kg	2800	3100	3800

注) ※印: 片凹砥石で幅50mmも取付可能です。

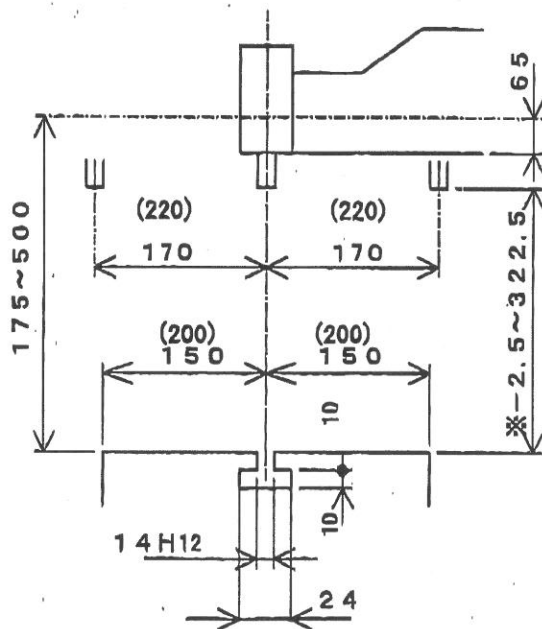
2. 2 本体寸法および加工範囲



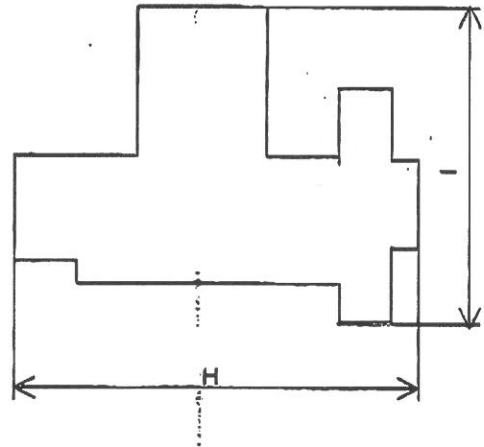
形式	A	B	C	D	E	F
B306NS	2540	2020	1940	1000	1000	1390
B406NS	2540	2100	1940	1000	1000	1390
B409NS	3140	2100	1940	1000	1640	1390

機械寸法図 寸法単位：mm

加工範囲 (寸法単位：mm)



据付占有面積 (寸法単位：mm)



形式	H	I
B306NS	2770	2020
B406NS	2770	2100
B409NS	3990	2100

注1) ※印寸法は砥石径φ355mmの場合です。
 注2) ()はB406NS, B409NSの場合を表しています。