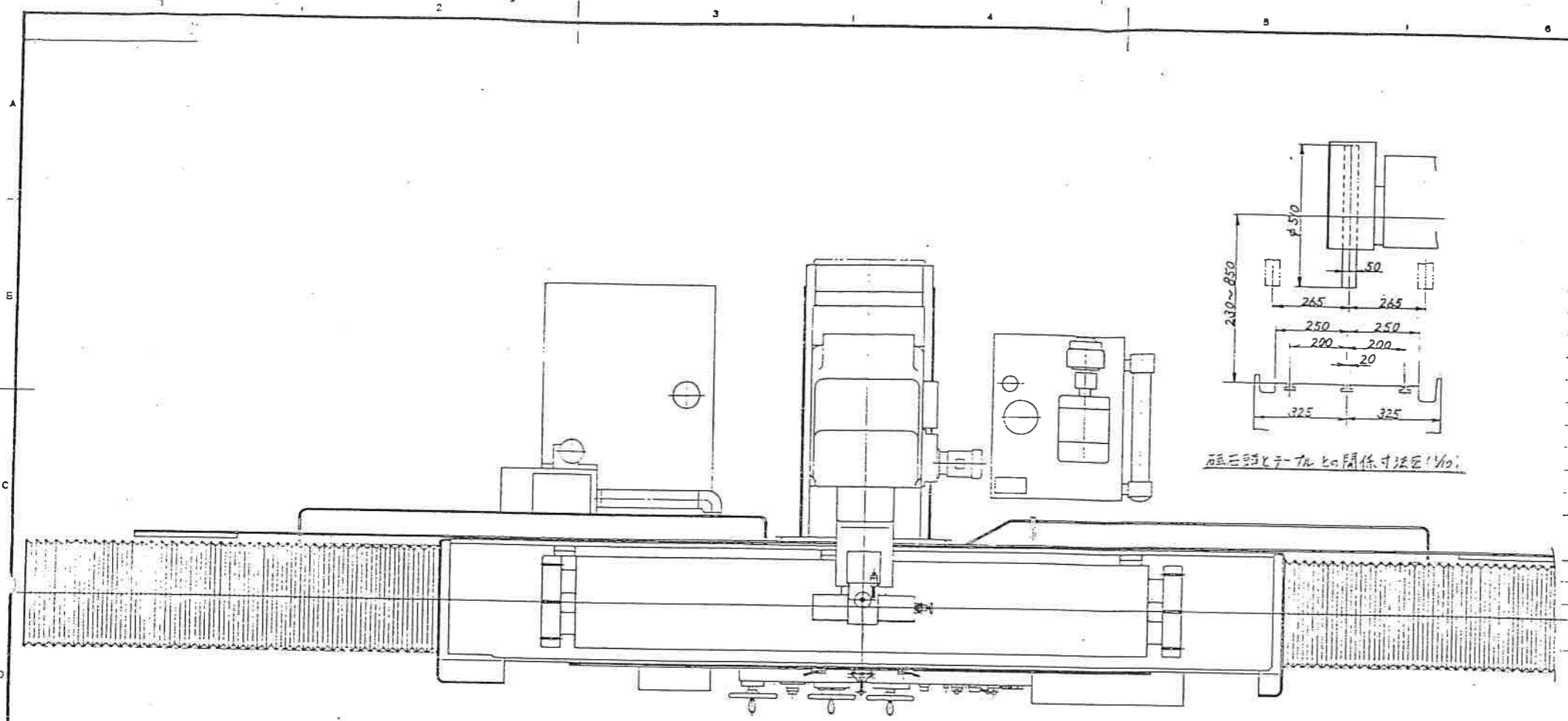


1.02 機械仕様

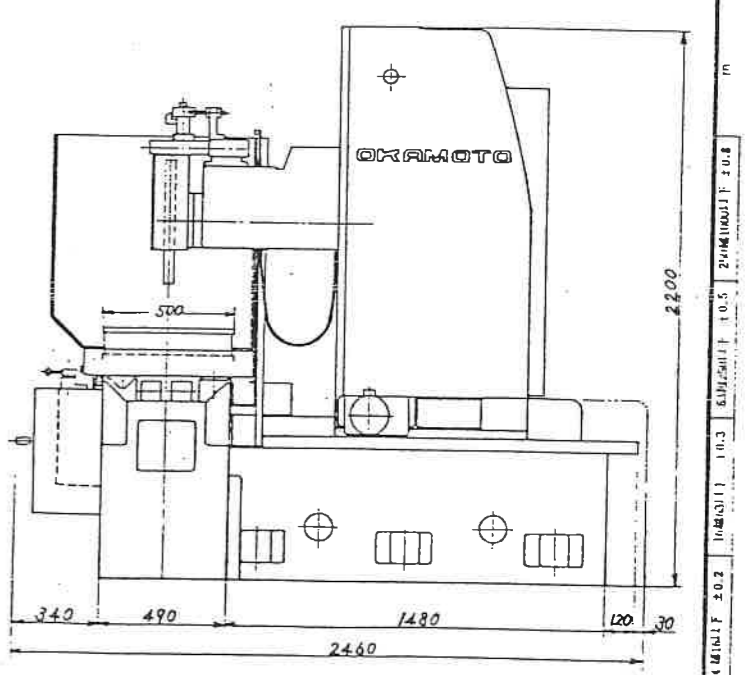
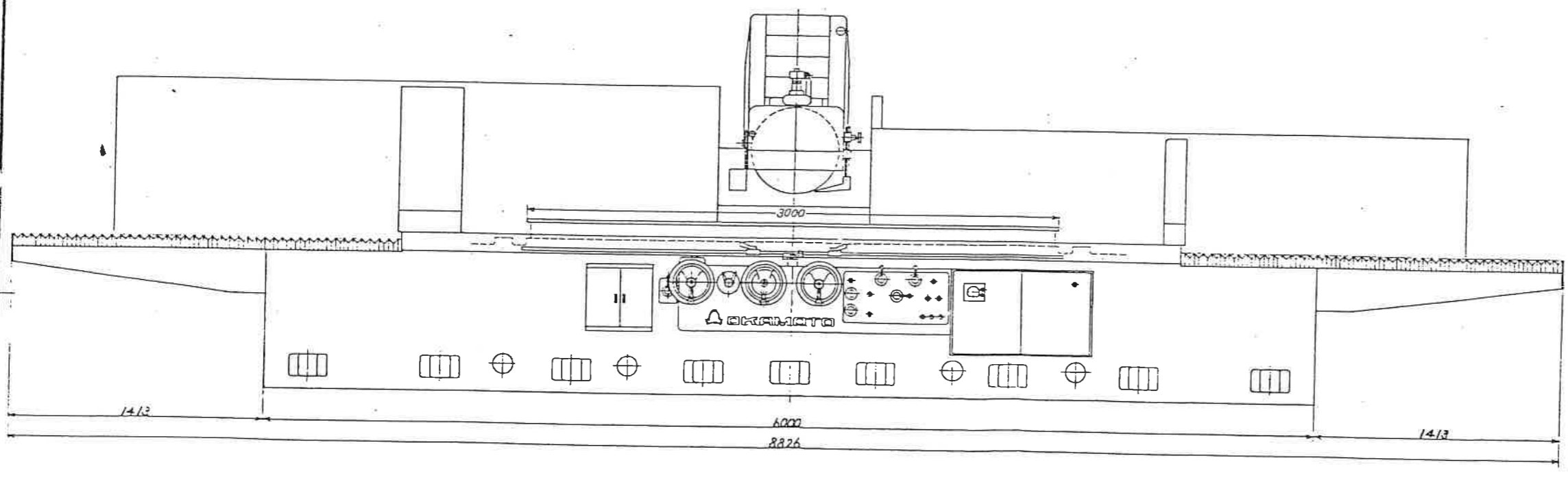
項 目	型 式	PSG-125B	PSG-155B	PSG-205B	PSG-305B	PSG-126C	PSG-157B	PSG-208B
研削容量 研削し得る加工品(外形図参照) 横 × 高さ × 巾		1200 × 600 × 500	1500 × 600 × 500	2000 × 600 × 500	3000 × 600 × 500	1200 × 600 × 600	1500 × 700 × 700	2000 × 700 × 800
テーブル左右の動き (最大)		1300	1650	2150	3150	1300	1650	2150
コラム前後の動き (最大)		530	530	530	530	630	730	830
砥石軸心からテーブル上面迄		850	850	850	850	850	950	950
テーブルの寸法 表面の長さ×巾 T溝の巾×溝数 注) 標準電磁チャック寸法 長さ×巾×高さ		1200 × 500 20 × 3 600 × 500 × 110 Z連	1550 × 500 20 × 3 500 × 500 × 110 3連	2050 × 500 20 × 3 500 × 500 × 110 4連	3050 × 500 20 × 3 500 × 500 × 110 6連	1200 × 600 20 × 3 600 × 600 × 110 Z連	1550 × 700 20 × 3 750 × 700 × 110 Z連	2050 × 800 20 × 3 1000 × 800 × 110 Z連
砥石寸法 (標準) 直径 × 巾 × 孔径		510 × 50 × 127	左に同じ	左に同じ	左に同じ	左に同じ	左に同じ	左に同じ
砥石軸回転数		980 rpm 50 Hz 1100 rpm 60 Hz	左に同じ	左に同じ	左に同じ	左に同じ	左に同じ	左に同じ
テーブル左右送り (油圧) (手送り)		Z ~ 25 m/min 25 / rev	左に同じ	左に同じ	左に同じ	左に同じ	左に同じ	左に同じ
コラム前後送り (油圧間欠) (油圧連続) (手送り) (ダイヤル1目盛)		5 ~ 35 0.3 ~ 5 m/min 5 / rev 0.02	左に同じ	左に同じ	左に同じ	左に同じ	左に同じ	左に同じ
砥石軸上下送り (自動切込) (手送り) (速送) (ダイヤル1目盛)		0.005 ~ 0.05 1 / rev 300 / min 0.005	左に同じ	左に同じ	左に同じ	左に同じ	左に同じ	左に同じ
電動機 砥石軸用 油圧用 上下速進用		7.5 kW 6p 3.7 kW 6p 0.4 kW 4p	7.5 kW 6p 5.5 kW 6p 0.4 kW 4p	左に同じ	左に同じ	7.5 kW 6p 3.7 kW 6p 0.4 kW 4p	7.5 kW 6p 5.5 kW 6p 0.75 kW 4p	左に同じ
重 量 (約)		6500 kg	7200 kg	9300 kg	13500 kg	6800 kg	9800 kg	11400 kg



砥石とテーブルの関係寸法図(No.)

仕様

可動容量		標準附属品	
テーブル右の最大動	3150	砥石 (見本用)	1個
コラム前後の最大動	530	砥石フランジ	1式
テーブル間の砥石軸心	230~850	油圧式ドレック (ダイヤモンド付)	1式
テーブル		自動切込み及び前後式自動寸止装置	1式
上面研削部の長×中	3050×500	自動切込み粗粗切換装置	1式
速度 (油圧)	2~25%MIN	砥石両端停止装置	1式
手送ハンドル	25/1REV	防塵カバー	1式
T端の数×中	3×20	必要工具類 (工具箱付)	1式
コラム		基礎ボルト (ジャケルト)	1式
前後送り油圧系統	0.3~5%MIN		
“ ” 間欠	5~35	特別附属品	
手送ハンドル	5/1REV	電磁チック 500×500×110×6通	1式
ダイヤル 1目盛	0.02	ニモロー9-10A	1式
砥石頭		アンボルト	1式
上下送り	300	数板	1式
自動切込み	0.005~0.05	油圧油 (油圧潤滑専用油)	1式
手送ハンドル	1/REV	注水装置 CT-30M	1式
ダイヤル 1目盛	0.005	砥石平衡測定装置 BW-500 7-6-付	1式
砥石軸回転数	980/1100 59/60	砥石パラスタマー	1式
砥石寸法 (外×中×穴径)	φ510×50×127	上下微動送りダイヤル (2μ)	1式
電動機		前後微動送りダイヤル (2μ)	1式
砥石軸用	7.5KW 6P	フランジ切込み装置	1式
油圧ポンプ用	5.5KW 6P	零研削カウンター 1~5回	1式
上下送り用	0.4KW 4P	立型砥石軸装置 2.2KW 2P	1式
本体重量 (約)	13500 kg		



機名	PSG-305B	外形	9外形図
製造所	岡本工作機械製作所		

※油圧油の粘度 (S) 〇 0.1-0.8 △ 1.5-6 □ 12-25 ◇ 35-50