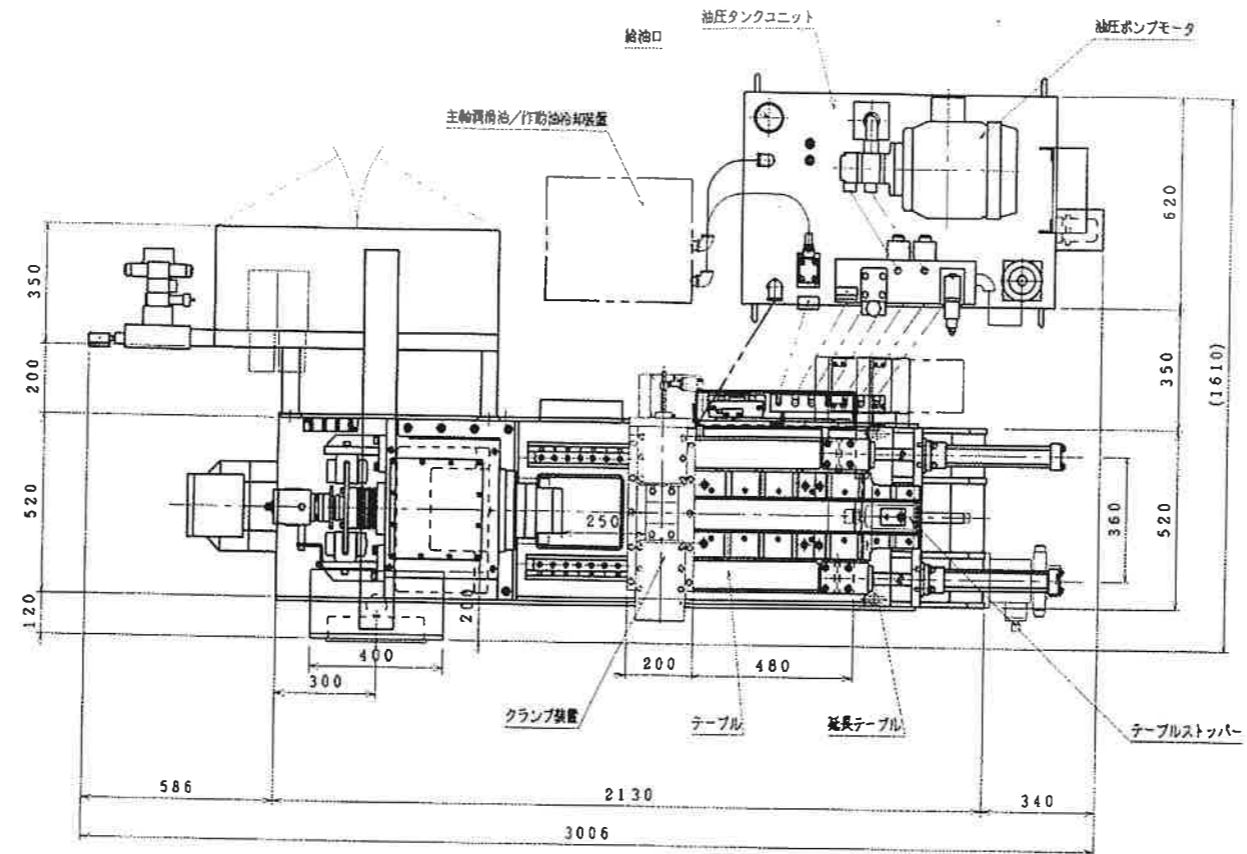


型式 FF-20 II

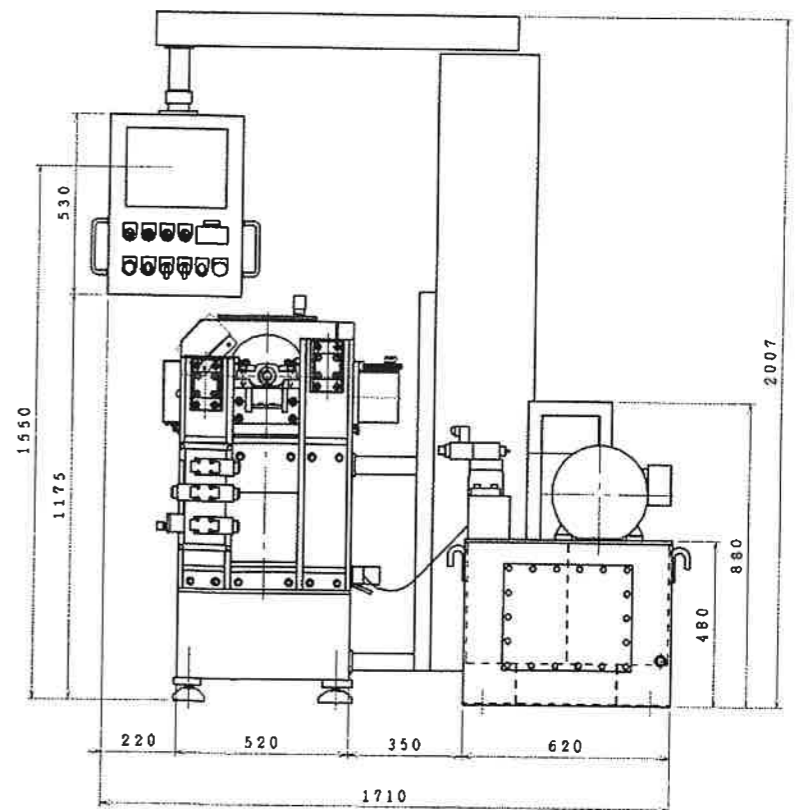
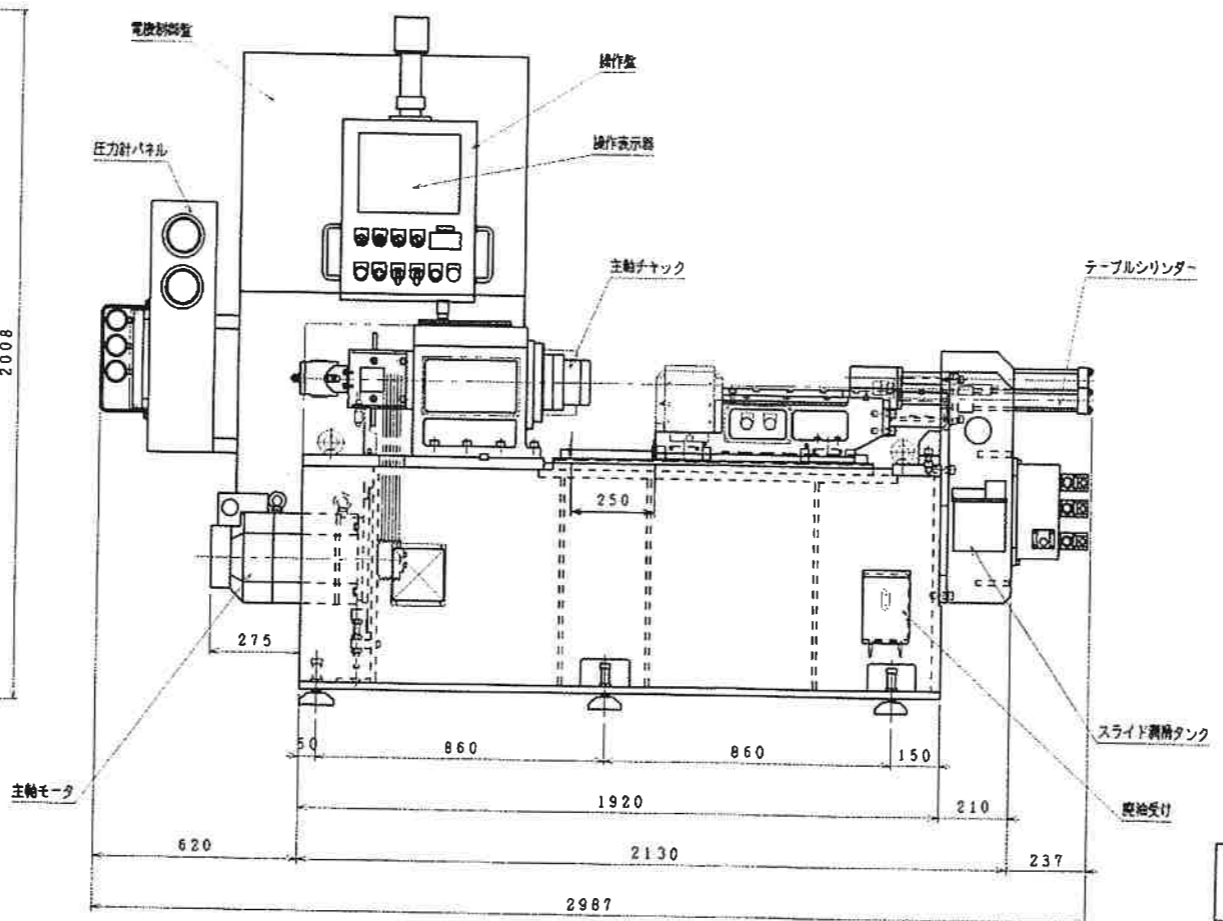
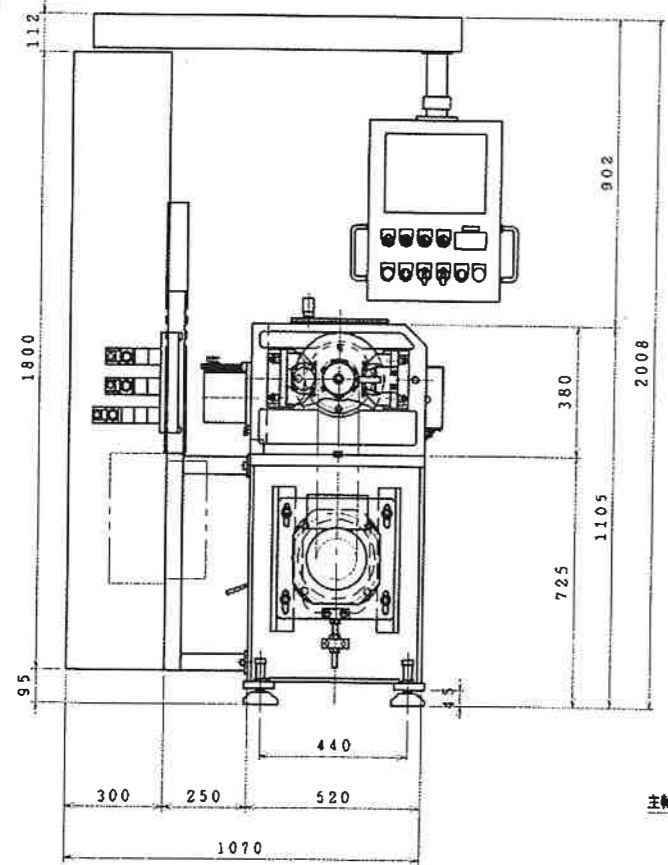
	項 目	寸 法 及 び 能 力
1	最大推力 ヒーティング (P0)  ヒーティング (P1)  アブセット (P2)	推力低 推奨使用範囲1.9~19.5kN(at 1.0~10.0Mpa) 推力高 推奨使用範囲3.9~39.3kN(at 1.0~10.0Mpa) 推力低 推奨使用範囲1.9~19.5kN(at 1.0~10.0Mpa) 推力高 推奨使用範囲3.9~39.3kN(at 1.0~10.0Mpa) 推力低 最大27.3kN (at 14.0MPa) 推力高 最大55.0kN (at 14.0MPa)
2	材料取付可能寸法(最大) 駆動側 (直径×長さ)  固定側 (直径×長さ)	φ20×250mm(φ40×100mm)  φ20×600mm
3	アブセット規制方式 長さ規制 時間規制 摩擦長規制	0~99.9mm 0~99.9sec 0~99.9mm
4	駆動関係 主軸回転数 駆動方式 ブレーキ方式 型 式 取付数 ブレーキ制動タイミング ブレーキ制動可変時間 ブレーキ制動時間	500~3000rpm 可変モーターによるダイレクトドライブ 油圧ディスクブレーキ MK-21-2・1/8K (住友電工製) 2台 P2 加圧前-後切替有り 0~1sec 0.3sec 以内
5	テーブル関係 早送り速度 発熱速度 最大移動距離 受圧面積	6m/min 0~100cm/min 250mm 39.27mm <sup>2</sup> φ50(A ロッド: ロッド径φ35.5)×2本使用
6	材料把持関係 駆動側 方式 型 式 把持力  固定側 方式 把持力	油圧式コレットチャック (理研精機製) SAD-40 MAX50.0kN (3000rpm 回転時) (使用圧力3.8MPa 時)  両開閉式自動求芯バイス MAX22.55kN (最高使用圧力4.0MPa)

	項 目	寸 法 及 び 能 力
7	油圧関係 油圧ユニット 主ポンプ サブポンプ 圧力制御方式 作動油冷却方式 型式 油圧タンク容量 油圧機器	1基 機械横に別置 ギヤーポンプ 最高圧力 14.0 MPa ギヤーポンプ 最高圧力 7.0 MPa 電磁比例方式 (油研工業製) 冷凍機式(オイルコン) AKZS438(ダイキン) 200L 主に油研工業製
8	主軸潤滑関係 潤滑ユニット 方式 潤滑ポンプ 吐出量・圧力 タンク容量	上記油圧ユニットと兼用 強制オイル循環潤滑方式 トロコイドポンプ 6.0L/min 0.5 MPa 油圧ユニットと併用
9	スライド潤滑関係 方式 タンク容量 吐出量	自動集中定量オイル分配式 1. 8L 2. 5cc/30min 間隔
10	電気関係 所要電源 使用電源 動力回路 制御回路 操作回路 電源容量 主軸用(圧接用) 油圧ポンプ用 スライド潤滑ポンプ 主軸潤滑用ポンプ 作動油冷却用オイルコン 主軸冷却ファン	三相 AC200V ±10% 50Hz 100A 上記電源を貴社にてご用意ください。 電源電圧の変動は±10%以内にする必要があります。 三相 AC200V 50Hz 单相 AC100V 50Hz DC24V (100V) 11/15kW (可変) 1台 (主軸専用) 5.5kW 4P 1台 (全閉) 3W 0.2kW 2.35kVA 13.5W×2

	項 目	寸 法 及 び 能 力
11	電気制御関係 制御方式 制御盤 操作盤 操作インターフェース  テーブル位置検出 テーブル位置設定 スライド圧力設定  起動方法	PLC式 三菱電機製 Q02CPU 機械本体後部に取付 機械本体前面部にペンダント式にて取付 タッチ式カラーディスプレイパネル 型式 V810T 発紘電機 ソニーマグネスケール タッチパネル画面よりデジタル設定 タッチパネル画面よりデジタル設定  片手押し釦スイッチ使用
12	塗 装 機械本体 電気制御盤	5Y8.5/0.5 (指定色) 2. 5Y8/2
13	付属品  治具 回転側チャックコレット 回転側ストッパ 固定側クランプ子爪 固定側クランプマスター爪 固定側ストッパ 固定側ワーク受け  標準工具  USBメモリ	2種類  2種類 1種類 1種類 2種類  一式  1個(4GB)
14	<b>【オプション】</b> 1) 圧接品質確認機能 検出判定項目	摩擦圧力 (P1) アプセット圧力 (P2) 全アプセット量 主軸回転数 摩擦時間 ブレーキ時間  検出結果をCFカードにCSVファイルとして保存
	2) 圧接条件登録機能 登録数	100種類(シーケンサ内メモリに格納) 条件データをCFカードにCSVファイルとして保存



出図  
10.7.28  
小林機械



3RD-ANGLE 三角法	SCALE 尺 寸 1:15	DATE 日 付 10.05.19	納入先 CUSTOMER Messrs
APPROVED 承認	CHECKED 検 査	DESIGNED 設 計 中西	図面名称 DRAWING NAME FF-20II-MK 外觀承認図
日東制機株式会社 NITTO SEIKI CO., LTD			図 番 DRAWING NO FH22160.MK1 SIZE A2