

2-2 機械仕様

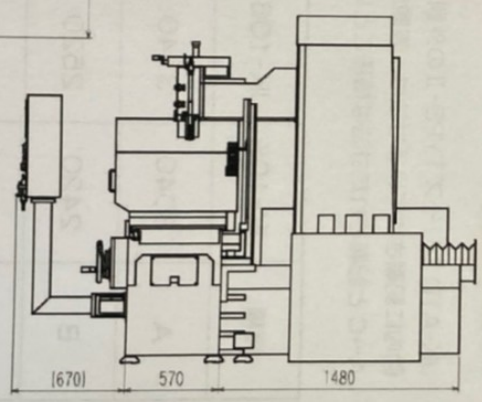
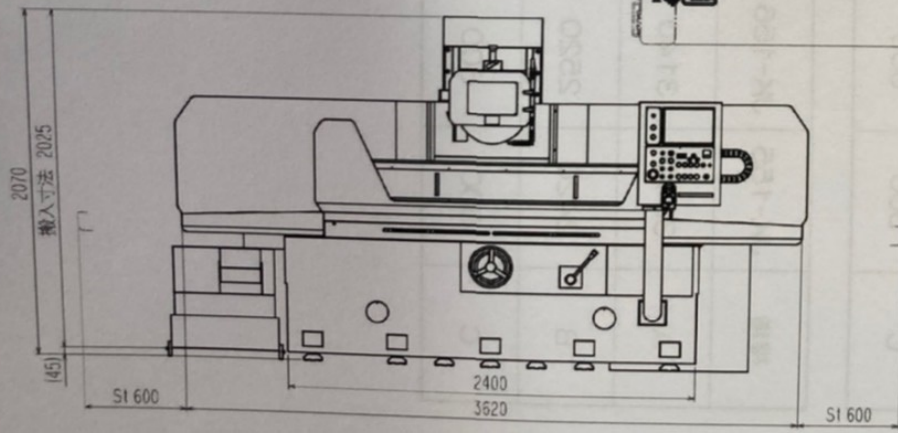
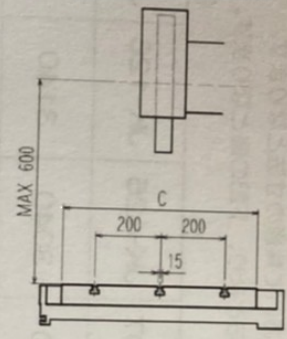
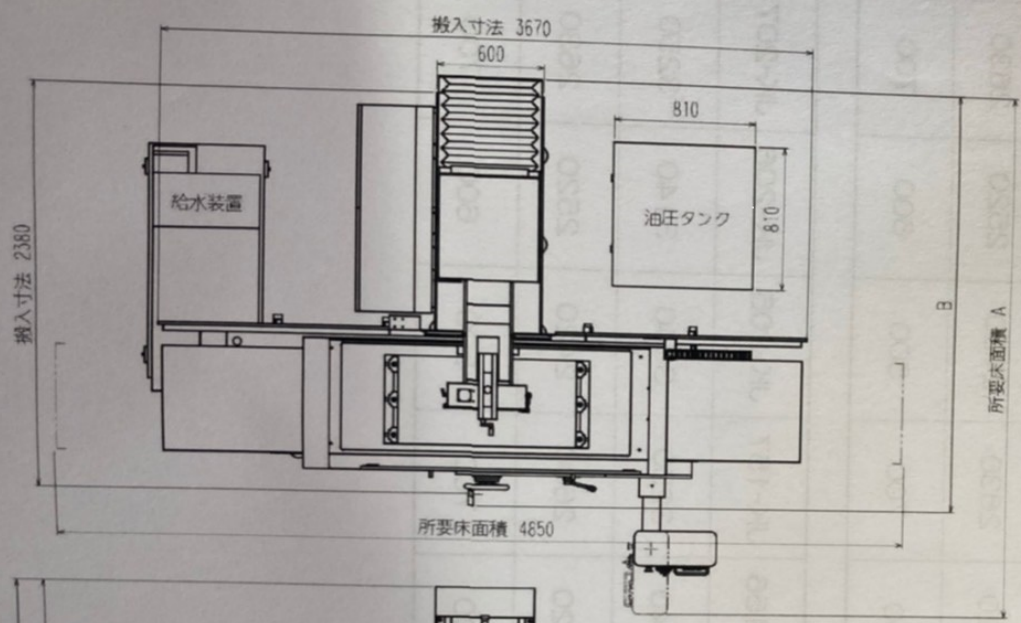
単位：mm

項目 ITEM		単位 UNIT	JK-105ATD	JK-106ATD	JK-107ATD	JK-125ATD	JK-126ATD	JK-127ATD	
テーブル作業面積 (長さ×幅) Working surface of the table (L×W)		mm	1050×500	1050×600	1050×700	1550×500	1550×600	1550×700	
テーブルの最大移動量 (左右×前後) MAX.traverse of the table (Long×Cross)		mm	1200×560	1200×660	1200×760	1700×560	1700×660	1700×760	
テーブル上面から砥石中心までの距離 Distance from table top surface to center surface of wheel		mm	600						
砥石寸法 (直径×幅×穴径) Dimension of the wheel (D×W×B)		mm	405×50×127						
砥石軸の回転速度 (インバータ制御) Spindle speed (Inverter control)		min ⁻¹	0～1600						
マグネットチャック寸法 (長さ×幅×高さ) Dimension of electro-magnetic chuck (L×W×H)		mm	1000×500 ×85	1000×600 ×85	1000×700 ×85	1200×500 ×85	1200×600 ×85	1200×700 ×85	
工作物許容質量 (チャックを含む) Max.mass of workpiece (electro-magnetic chuck is included)		kg	800	1000	1000	1200	1400	1400	
工作物許容質量 (チャックを除く) Max.mass of workpiece (electro-magnetic chuck is not included)		kg	(515)	(660)	(590)	(770)	(890)	(790)	
テーブル左右送り速度 (油圧) Table Longitudinal feed speed (hydraulic)		m/min	5～25						
コラム Column	前後手動送り Manual cross feed	ハンドル1回転 Feed per revolution of handwheel	mm						5.0
		ダイヤル1目盛り Feed per graduation of handwheel	mm						0.02
	前後自動送り Auto cross feed	ステップ送り量 Step feed per cycle	mm						0.1～20
		連続送り速度 Continuous feed	mm/min						0～1500
	前後早送り速度 Cross rapid feed rate	mm/min	1500						
砥石軸 上下送り Vertical feed	手動切込量 Manual infeed	ハンドル1回転 Feed per revolution of handwheel	mm						(×1) 0.1, (×5) 0.5, (×10) 1.0
		ダイヤル1目盛り Feed per graduation of handwheel	mm						(×1) 0.001, (×5) 0.005, (×10) 0.01
	自動切込量 Auto infeed	荒切込み量 Rough grinding infeed per cycle	mm						0.001～0.03 (任意)
		仕上げ切込み量 Finish grinding infeed per cycle	mm						0.001～0.03 (任意)
	スパークアウト回数 Sparkout times	回	0～10						
	上下早送り速度 Vertical rapid feed rate	mm/min	300						
モータ Motor	主軸 Wheel spindle	kW	7.5						
	油圧ポンプ Hydraulic pump	kW	2.2			3.7			
	上下送り用ACサーボモータ AC servo motor for Vertical feed	kW	0.4						
	前後送り用モータ Motor for Cross feed	kW	0.15						
本体の大きさ (横×縦×高さ) Dimension of the machine (W×L×H)	組立時 Installed	mm	3670×3040 ×2070	3670×3140 ×2070	3670×3250 ×2070	4820×3040 ×2070	4820×3140 ×2070	4820×3250 ×2070	
	搬送時 During transport	mm	3670×2380×2025				4800×2380×2025 (3680×2380×2025)		
所要床面積 (横×縦) Floor space required (W×L)		mm	4850×3040	4850×3140	4850×3250	4820×3040	4820×3140	4820×3250	
本体質量 Machine net weight		kg	6000	6300	6600	7200	7500	7800	
所要電力 (付属品は含まず) Power supply required (accessories not included)		kVA	19.0				21.5		
所要電力 (標準パッケージ時) Power supply required (Standard package)		kVA	21.0				23.5		
塗装色 Paint color			本体…マンセルN-9 湿式カバー…SUS Machine…Munsel No.N-9 Splash guard…SUS						

※出荷時の仕様によります。

機種	JK-105
A	3040
B	2420
C	500

外觀寸法図 JK-105, 106, 107



JK-105,106

単位：mm

機種	A (横)	B (縦)	高さ
JK-105	4850	3040	2070

