

1-2. 機械仕様 (FANUC)

1-2-1. 仕様一覧

■ X2050st

項目		単位	No.50 4000min ⁻¹ 、 6000min ⁻¹	No.50 12000min ⁻¹	No.40 15000min ⁻¹
X軸方向(左右)移動量		mm	2,050		
Y軸方向(前後)移動量		mm	850		
Z軸方向(上下)移動量		mm	750		
テーブル上面～主軸端面		mm	200～950		
コラム前面～主軸中心		mm	900		
テーブル寸法(作業面積)		mm	2,200×850		
工作物許容質量		kg	2,500		
床面～ テーブル作業面	ハーフカバー A1, A2, A3	mm	960	-	-
	全体カバー	mm	1,060		
早送り速度		mm/min	16,000		
切削送り速度		mm/min	10,000		
送り軸用電動機		kW	X, Y軸 AC4 Z軸 AC7 (ブレーキ付)		
油圧ユニット用電動機		kW	2.2	-	
摺動面潤滑油ポンプ用電動機		W	17		
切削液剤ポンプ用電動機		W	250		
油圧ユニットタンク容量		L	10	-	
摺動面潤滑油用タンク容量		L	6		
切削液剤用タンク容量		L	435		
機械の高さ	ハーフカバー A1, A2, A3	mm	3,250	-	-
	全体カバー	mm	3,350	3,320	
所要床面の大きさ (左右×前後)	ハーフカバー A1	mm	6,700×4,205	-	-
	ハーフカバー A2	mm	9,140×5,140	-	-
	ハーフカバー A3	mm	6,750×4,205	-	-
	全体カバー	mm	5,780×4,445		
機械質量		kg	15,000		
電源電力		kVA	38	42	42
電源電圧		V	AC200/220		
電源周波数		Hz	50/60		

表 1-5

1-2-2. 主軸仕様

項目	単位	No.50 4000min ⁻¹ 、 6000min ⁻¹	No.50 12000min ⁻¹	No.40 15000min ⁻¹
主軸穴テーパ		No.50		No.40
回転速度 (Sコード指令)	min ⁻¹	20 ~ 4,000 (主軸高速仕様 30 ~ 6,000)	60 ~ 12,000	50 ~ 15,000
速度変速域変換数		2段	無段 (ビルトインモータ)	
軸受内径	mm	φ100	φ90	φ70
主軸用 (30分/連続)	kW	VAC18.5/15	VAC22/18.5	
工具シャンク		MAS403 - BT50		MAS403 - BT40
工具プルスタッド		MAS407 - P50T - II		MAS407 - P40T - II
主軸エアブロー装置		有り		
主軸定位停止装置		有り		
主軸潤滑油ポンプ用電動機	W	200 (主軸高速仕様 400)	400	
主軸潤滑油タンク容量	L	15		

表 1-6

1-2-3. ATC仕様

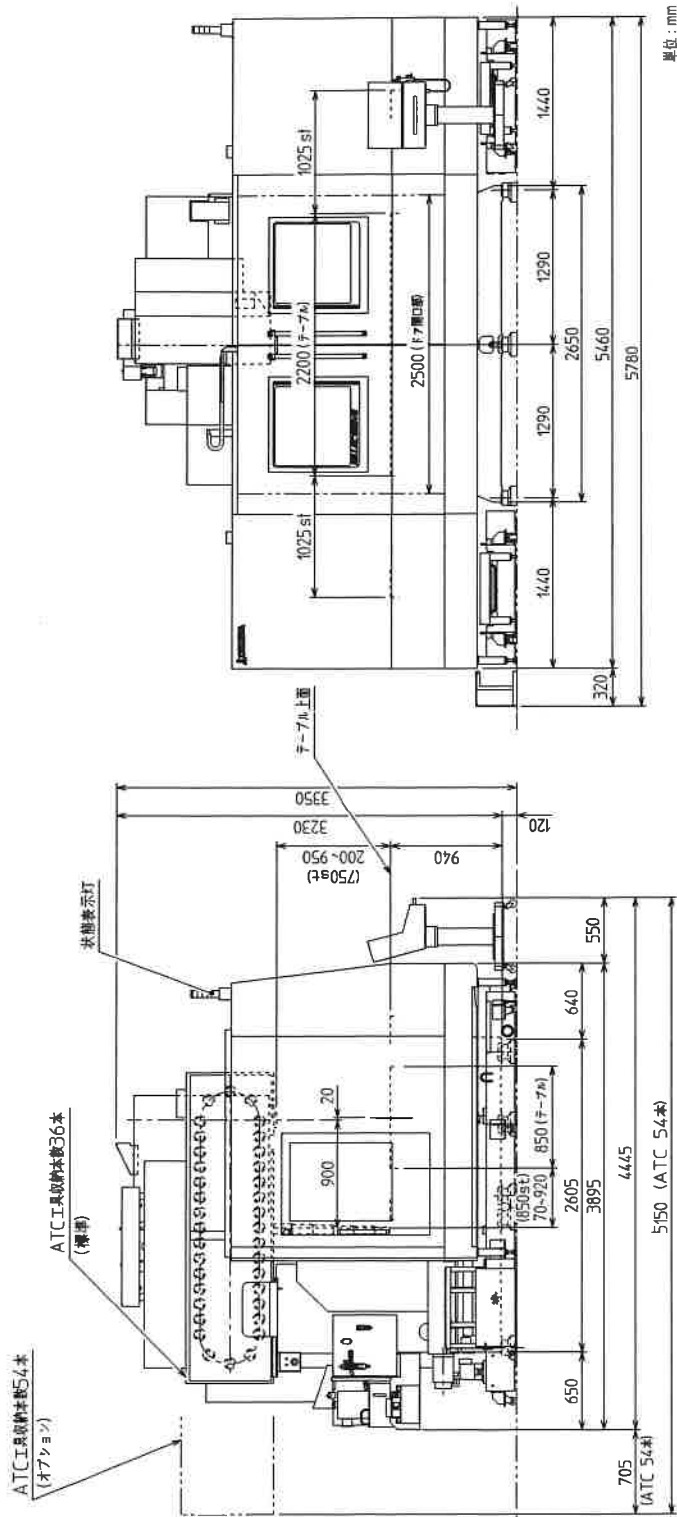
項目	単位	No.50 4000min ⁻¹ 、 6000min ⁻¹	No.50 12000min ⁻¹	No.40 15000min ⁻¹
工具選択方法		メモリアンダム		
マガジン工具保有数	本	36 (オプション 54)		
工具最大径 (隣接工具有)	mm	φ120	φ115	
工具最大径 (隣接工具無)	mm	φ200		
工具最大長さ	mm	400	300	
工具最大質量	kg	20	8	
工具交換 時間	TOOL to TOOL	sec	2.5	2
	CHIP to CHIP	sec	7	
マガジン旋回駆動用モータ	W	800 (1,500 54本仕様)		
ATC アーム駆動用モータ	W	750		

表 1-7

1-3. 外観および主要寸法

1-3-1. 外観図

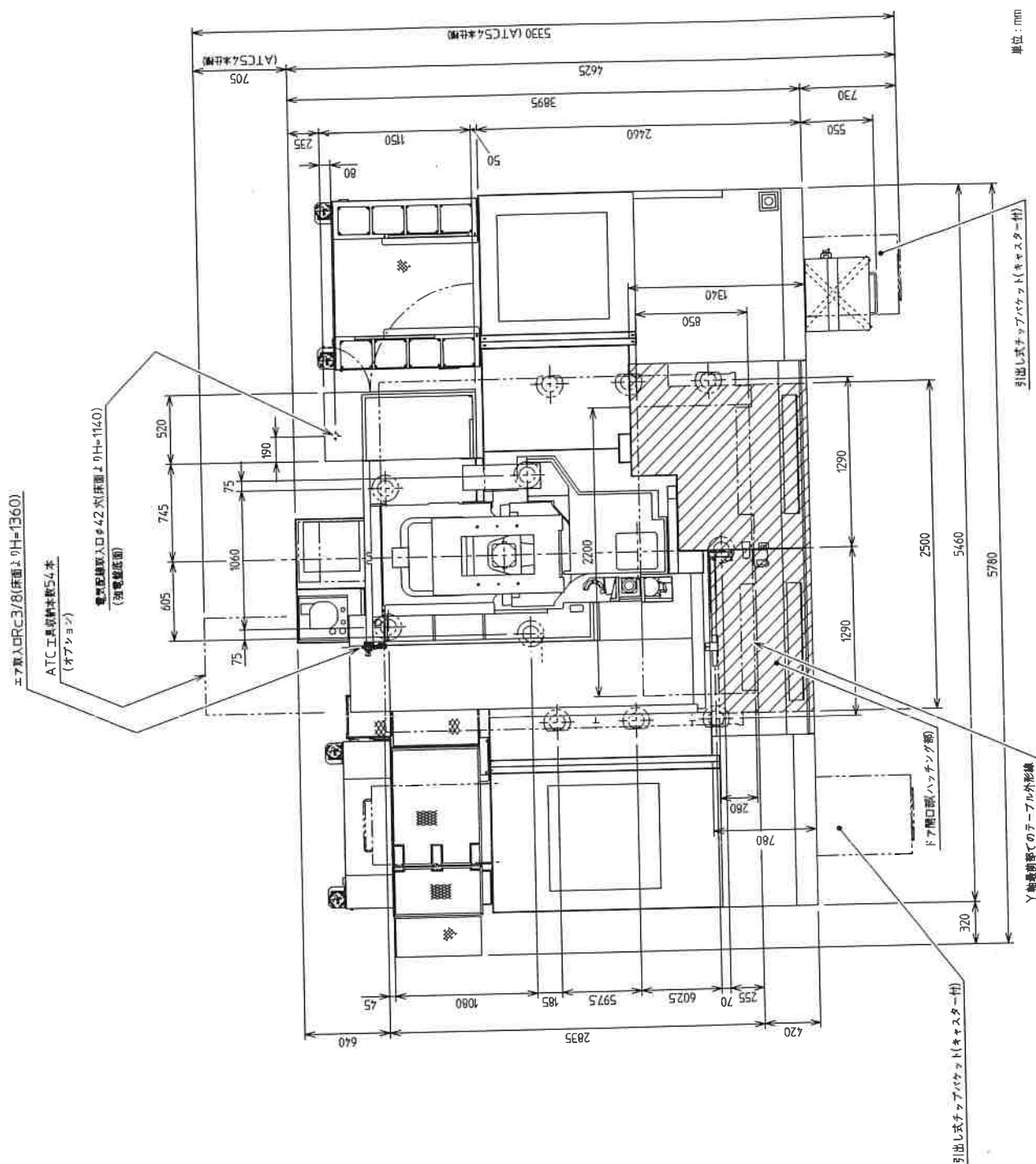
■全体カバー No.50 4000min⁻¹, 6000min⁻¹仕様 (X2050st)



MJ13034R0200300090001

図 1-1

■全体カバー No.50 4000min⁻¹, 6,000min⁻¹仕様 (X2050st)



MJ13034R0200300090002

図 1-2